

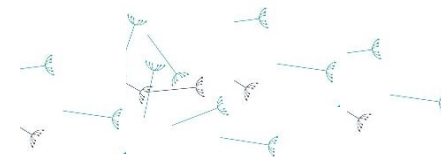
FEDERCULTURE

# IMPRESA CULTURA

♦ dal tempo della cura a quello del rilancio ♦

Presentazione del

## **16° RAPPORTO ANNUALE FEDERCULTURE 2020**



3 novembre 2020

**#impresacultura**

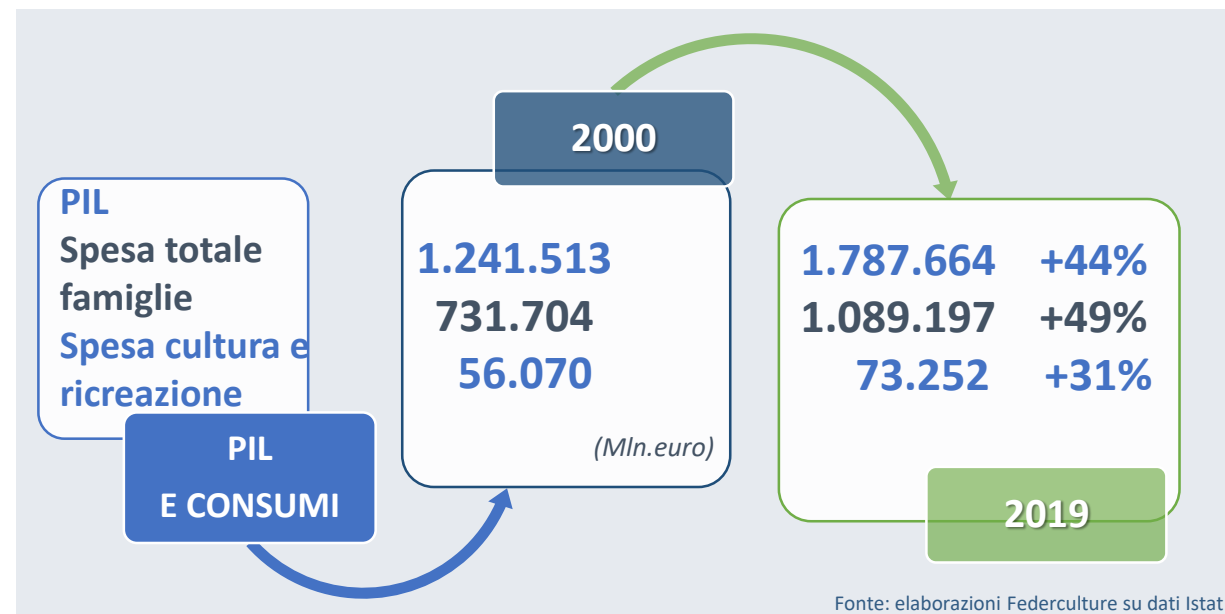
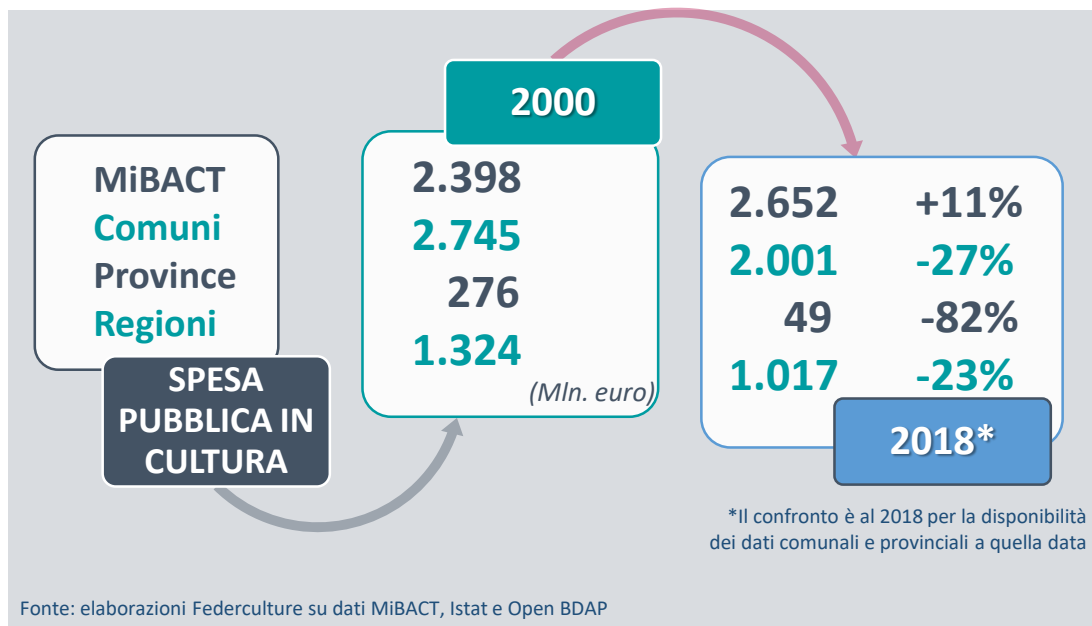


# IL RAPPORTO ANNUALE FEDERCULTURE 2020



#impresacultura

# 2000/2019 – COME ERAVAMO PRIMA DEL CORONAVIRUS UN'ANALISI DEGLI ULTIMI VENTI ANNI (1)



# 2000/2019 – COME ERAVAMO PRIMA DEL CORONAVIRUS UN'ANALISI DEGLI ULTIMI VENTI ANNI (2)

	TEATRO	CINEMA	MUSEI MOSTRE	CONCERTI CLASSICA	ALTRI CONCERTI MUSICA	SITI SRCHEOLOGICI MONUMENTI
<b>2001*</b>	10.008	26.376	14.984	4.854	10.138	11.450
<b>2010</b>	12.736	29.559	17.005	5.947	12.122	13.093
<b>2019</b>	11.614	27.742	18.205	5.656	11.554	15.666

\*primo anno della rilevazione

Persone di 6 anni e più che hanno fruito di spettacoli o intrattenimenti fuori casa negli ultimi 12 mesi  
Valori in migliaia



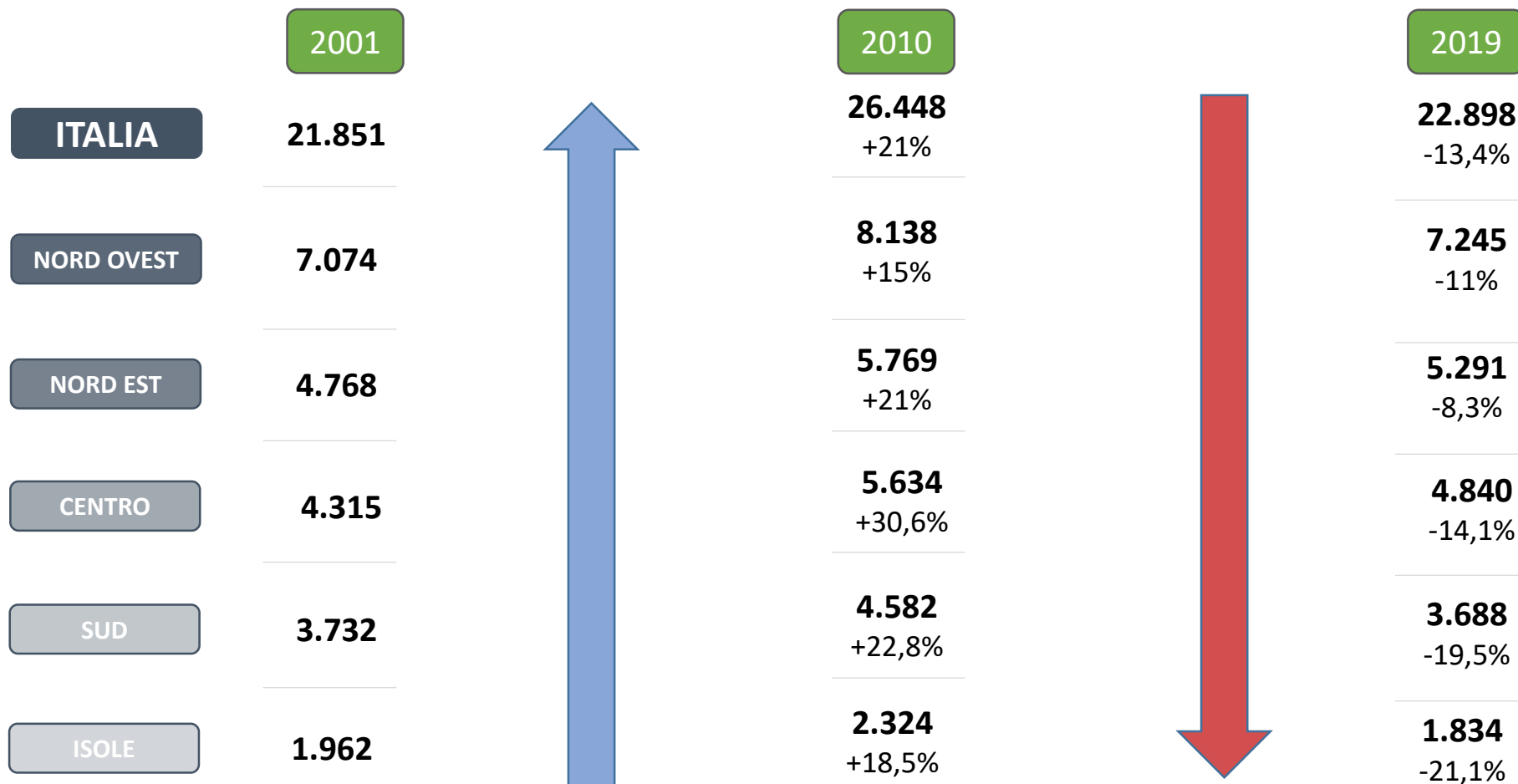
Var.	TEATRO	CINEMA	MUSEI MOSTRE	CONCERTI CLASSICA	ALTRI CONCERTI MUSICA	SITI SRCHEOLOGICI MONUMENTI
<b>2010/2001</b>	↑ 27,3%	↑ 12,1%	↑ 13,5%	↑ 22,5%	↑ 19,6%	↑ 14,3%
<b>2019/2010</b>	↓ -8,8%	↓ -6,1%	↑ 7,1%	↓ -4,9%	↓ -4,7%	↑ 19,7%
<b>2019/2001</b>	↑ 16%	↑ 5,2%	↑ 21,5%	↑ 16,5%	↑ 14%	↑ 36,8%

Fonte: elaborazioni Federculture su dati Istat

# 2000/2019 – COME ERAVAMO PRIMA DEL CORONAVIRUS UN'ANALISI DEGLI ULTIMI VENTI ANNI (3)

LA LETTURA

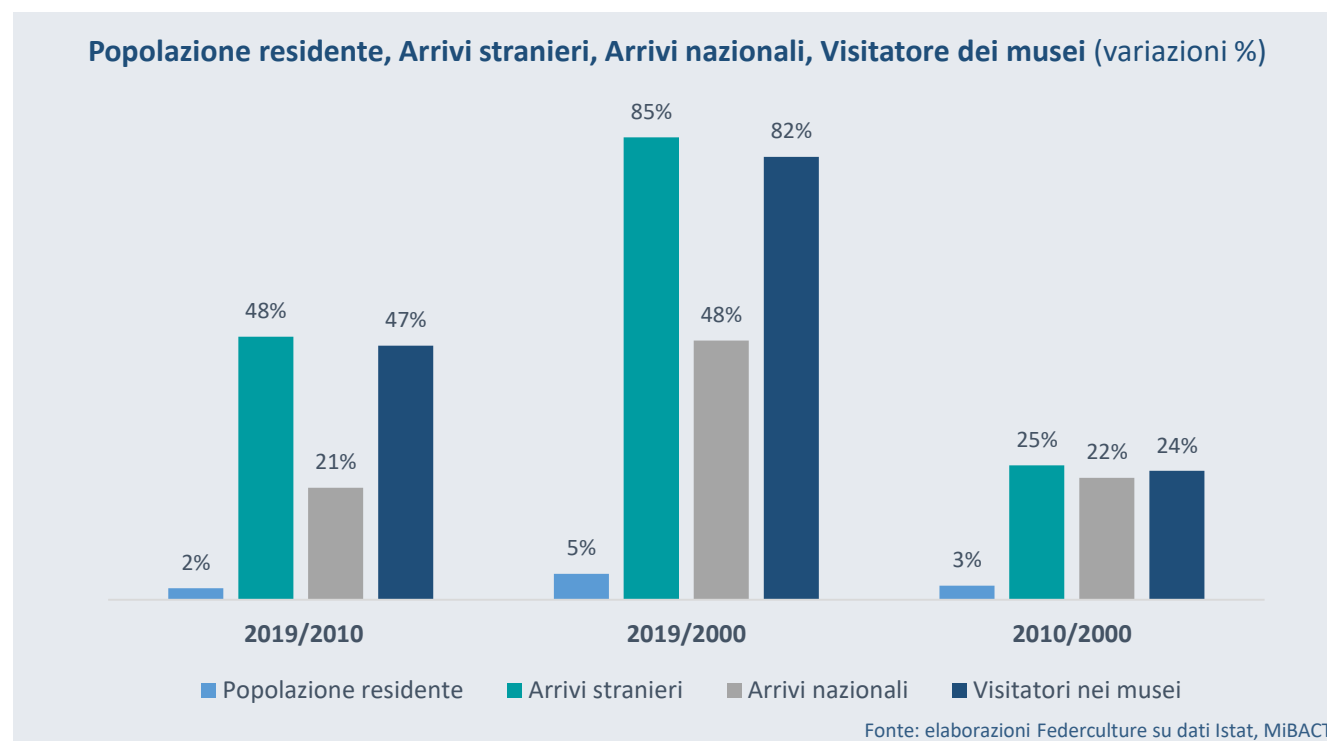
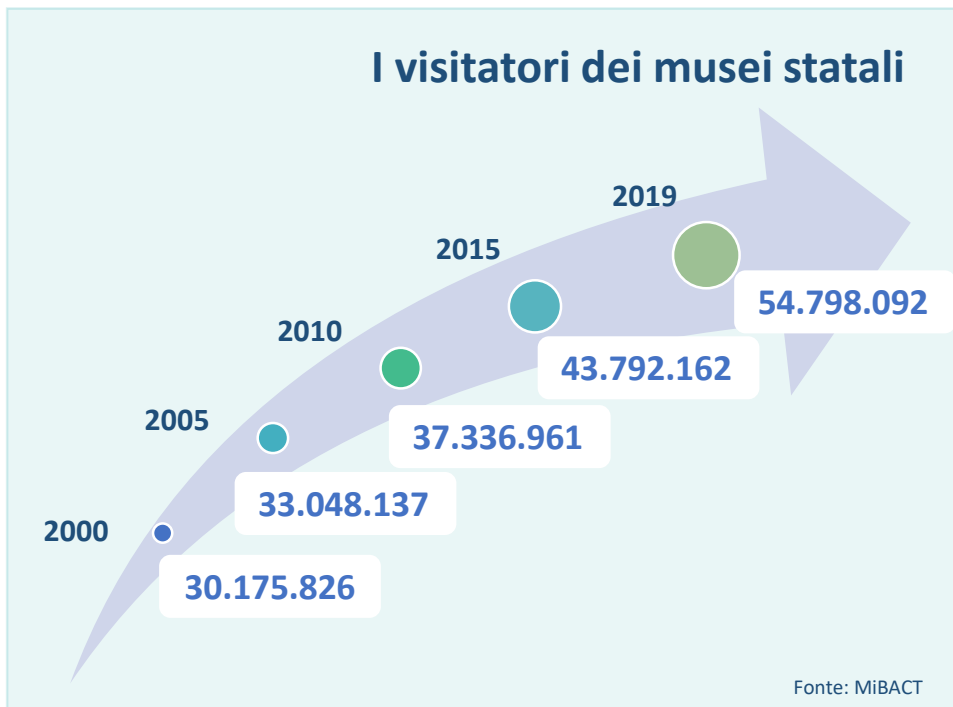
Persone di 6 anni e più che hanno letto almeno un libro negli ultimi 12 mesi  
 Valori in migliaia  
 (Var. 2010-2001 e 2019-2010)



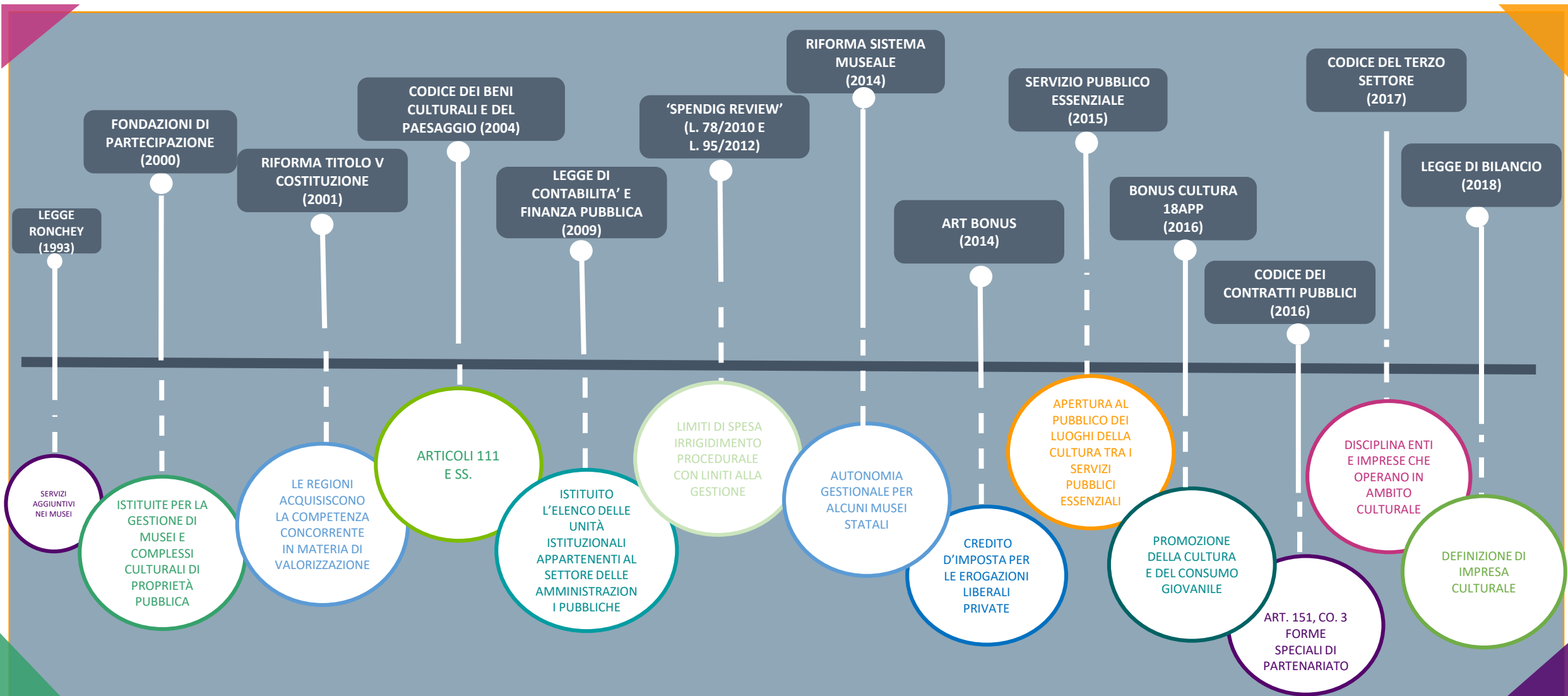
Fonte: elaborazioni Federculture su dati Istat

2000 2001 2002 2003 2004 2005 2006 2007 2008 2009 2010 2011 2012 2013 2014 2015 2016 2017 2018 2019

# 2000/2019 – COME ERAVAMO PRIMA DEL CORONAVIRUS UN'ANALISI DEGLI ULTIMI VENTI ANNI (4)



# VENTI ANNI DI EVOLUZIONE NORMATIVA NELLA GESTIONE CULTURALE



N.B. Il presente quadro sintetico non vuole avere carattere di esaustività

# CORONAVIRUS IL DIARIO DELLA CRISI

## I MUSEI

- MAXXI, TRIENNALE, MADRE, MUSEI MILANO, MANN

## BIBLIOTECHE , EDITORIA

- CSBNO, ADEI

## LE IMPRESE CULTURALI

- ZÈTEMA, ALES spa, PALAEXPO

## LO SPETTACOLO

- FOND. ROMAEUROPA

## LE REGIONI

- Lombardia, Puglia, Friuli Venezia Giulia

## LE CITTÀ

- Torino, Roma, Macerata

LE FILIERE DELLA CULTURA  
SI RACCONTANO TRA EMERGENZA E  
PROGETTUALITA'



# CORONAVIRUS IL DIARIO DELLA CRISI (2)

FEDERCULTURE HA SOMMINISTRATO TRA MAGGIO E GIUGNO 2020 UN QUESTIONARIO ALLA PROPRIA BASE ASSOCIATIVA PER RILEVARE GLI IMPATTI DEL LOCKDOWN E LE ASPETTATIVE DELLE IMPRESE CULTURALI

## CHI HA RISPOSTO\*

- I SETTORI\*\***
- ESPOSITIVA, MUSEALE 44%
  - SPETTACOLO 41%
  - SERV. CULTURALI 20%
  - FORMAZIONE 20%
  - BIBLIOTECHE, EDITORIA 19%
  - PROMOZIONE TERRITORIO, TURISMO 13%

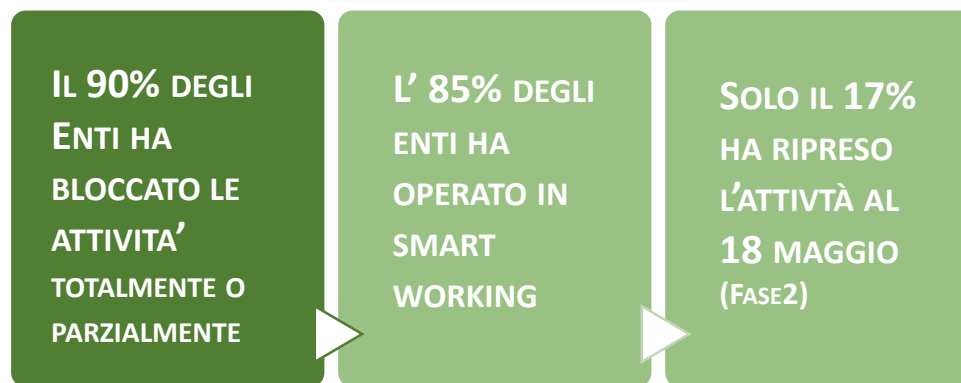
- LA TIPOLOGIA**
- FONDAZIONE 52%
  - ASSOCIAZIONE 22%
  - AMM. PUBBLICA 7%
  - IMPRESE 6%
  - ALTRI 13%

- LA DISTRIBUZIONE TERRITORIALE**
- NORD 48%
  - CENTRO 43%
  - SUD E ISOLE 9%

\* Hanno risposto 54 enti culturali  
\*\*il settore di attività era una domanda a risposta multipla, il totale non fa 100.



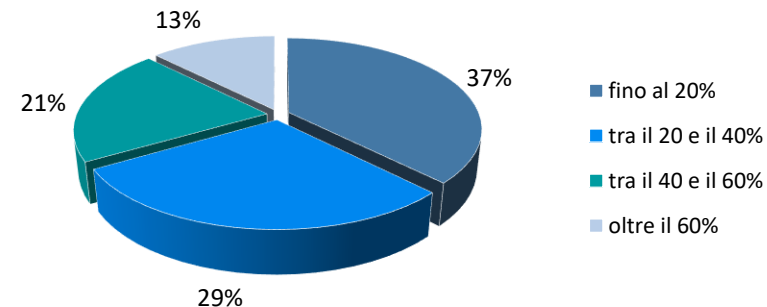
## IL LOCKDOWN



## GLI IMPATTI

IL 70% DEI RISPONDENTI SI ASPETTA PERDITE ECONOMICHE FINO AL 40% DEL PROPRIO BILANCIO.  
IL 13% PENSA CHE LE PERDITE SARANNO SUPERIORI AL 60%

Distribuzione dei rispondenti per perdite stimate



- Gli Enti rispondenti complessivamente raggiungono un pubblico di quasi **13 milioni di persone** tra visitatori dei musei, spettatori, utenti di biblioteche e altri servizi culturali e studenti.
- Dal punto di vista della **forza lavoro** hanno una struttura composta sia da personale dipendente che da collaboratori per un totale di **6.120 lavoratori**

# CORONAVIRUS IL DIARIO DELLA CRISI (3)

LA REAZIONE

IN CONSEGUENZA DEL LOCKDOWN  
L'83% DEGLI ENTI HA IMPLEMENTATO SERVIZI A DISTANZA

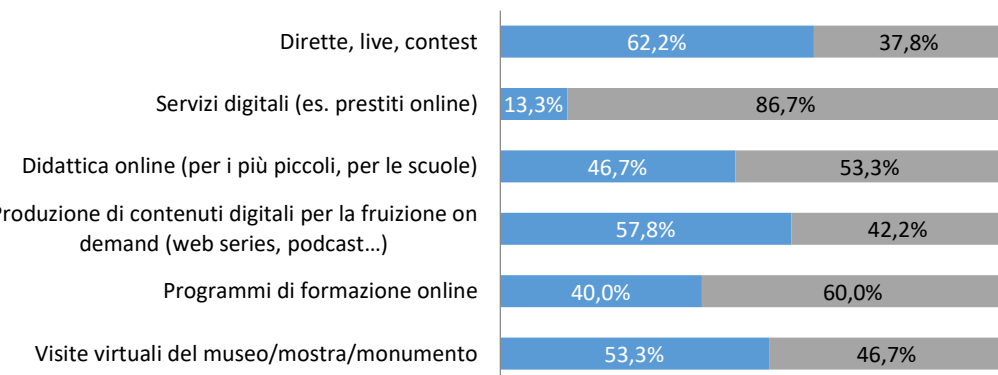


Analizzando l'entità del bilancio...

Bilancio	Servizi a distanza implementati
< 200.000,00 €	80%
tra 200.000,00 € e 1.000.000 €	75%
tra 1.000.000,00 € e 2.000.000 €	67%
tra 2.000.000,00 € e 10.000.000,00 €	100%
> 10.000.000,00 €	100%
<b>Totale</b>	<b>83,0%</b>

Analizzando la tipologia di servizi\*...

■ Si ■ No



\*domanda a risposta multipla, il totale non fa 100

## IL POST-LOCKDOWN

IL 96% DEGLI ENTI CHE HA ATTIVATO SERVIZI DICHIARA DI  
VOLERLI MANTENERE ANCHE DOPO L'EMERGENZA

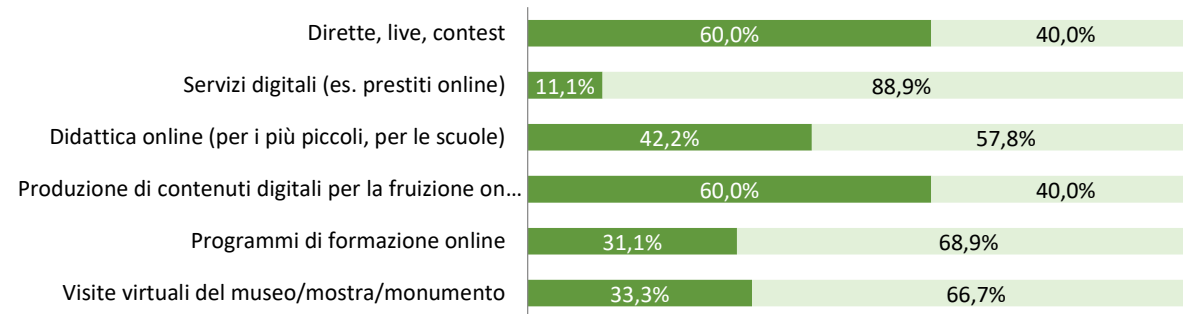


Analizzando il settore di attività...

Settore	Pensano di proseguire in questi servizi/attività
Espositiva museale	100,0%
Spettacolo dal vivo (teatro, musica) e cinema	94,4%
Formazione	81,8%
Biblioteche / editoria	100,0%
Servizi connessi alle attività culturali	100,0%
Promozione del territorio / turismo	85,7%

Analizzando la tipologia di servizi\*...

■ Si ■ No



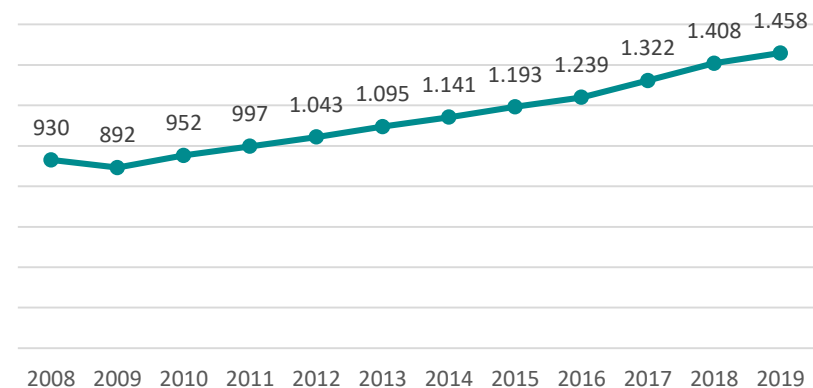
# L'ATTRATTIVITA' CULTURALE E TURISTICA

## I MUSEI PIU' VISITATI AL MONDO

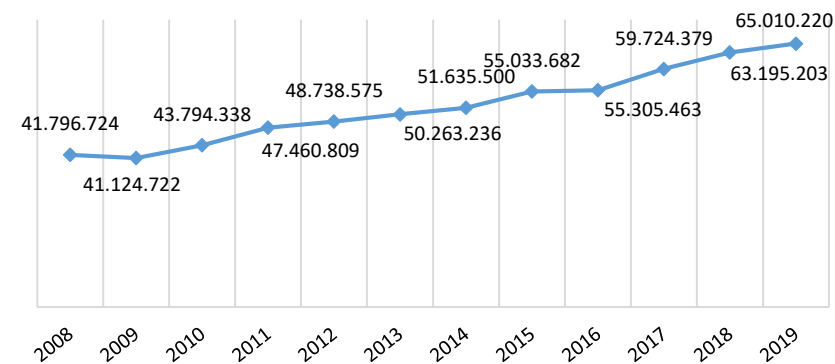
Pos. 2019	Va. classifica 2019/2018	Museo	Città	Visitatori
1	=	Louvre	Parigi	9.600.000
2	=	National Museum of China	Pechino	7.390.000
3	+1	Musei vaticani	Città del vaticano	6.882.931
4	-1	Metropolitan Museum of Art	New York	6.479.548
5	+1	British Museum	Londra	6.239.983
6	-1	Tate Modern	Londra	6.098.340
7	=	National Gallery	Londra	6.011.007
8	+1	State Hermitage Museum	Sanpietroburgo	4.956.529
9	+2	Reina Sofia	Madrid	4.425.699
10	-2	National Gallery of Art	Washington	4.074.403
11	-1	Victoria and Albert Museum	Londra	3.932.738
12	=	National Palace Museum	Taipei	3.832.373
13	+3	Musée d'Orsay	Parigi	3.651.616
14	-1	Museo Nacional del Prado	Madrid	3.497.345
15	=	National Museum of Korea	Seoul	3.354.161
16	-2	Centre Pompidou	Paris	3.272.867
17	+1	Moscow Kremlin Museum	Mosca	3.101.550
18	+1	Tokyo Metropolitan Art Museum	Tokyo	2.873.806
19	-2	Somerset House	Londra	2.841.772
20	+10	Galleria di Stato Tret'jakov	Mosca	2.835.836
26	+1	Galleria degli Uffizi	Firenze	2.361.732
39	-2	Galleria dell'Accademia di Firenze	Firenze	1.704.776
59	+4	Museo Nazionale di Castel Sant'Angelo	Roma	1.197.078
94	-	Museo Egizio	Torino	853.320
96	-9	La Venaria Reale	Torino	837.093

Fonte: «Il Giornale dell'Arte»

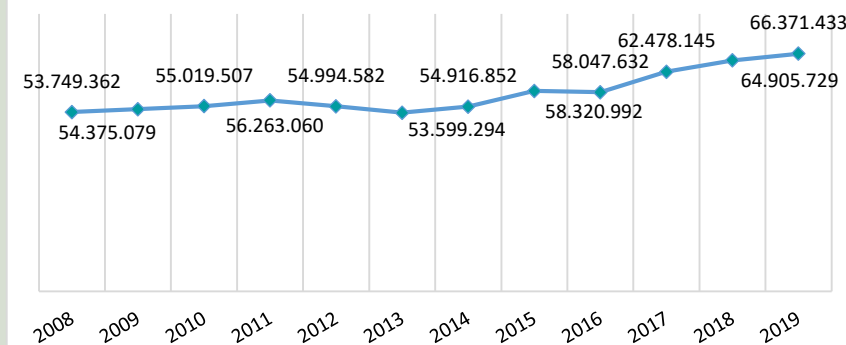
MONDO – Arrivi internazionali



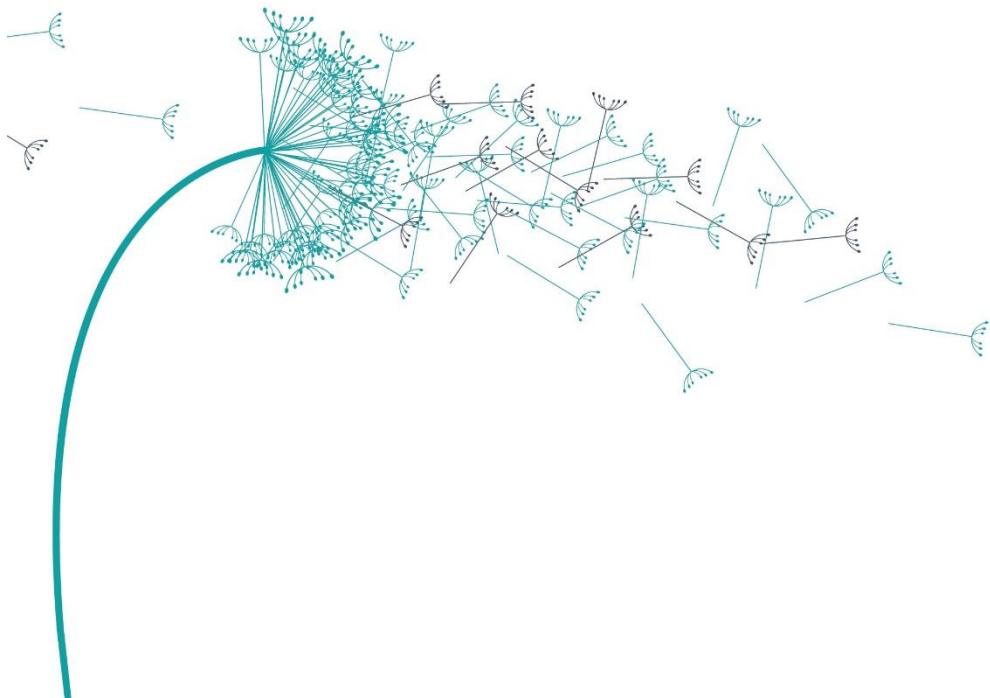
ITALIA – Arrivi turisti stranieri



ITALIA – Arrivi turisti italiani



Fonte: Istat, UNWTO



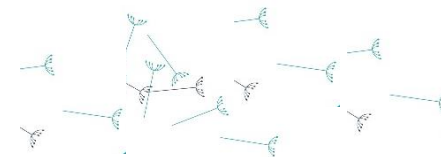
FEDERCULTURE

# IMPRESA CULTURA

♦ dal tempo della cura a quello del rilancio ♦

Presentazione del

## **16° RAPPORTO ANNUALE FEDERCULTURE 2020**



3 novembre 2020

**#impresacultura**